

## LIEBHERR LTM 1100/2

100 t



11,5-52m



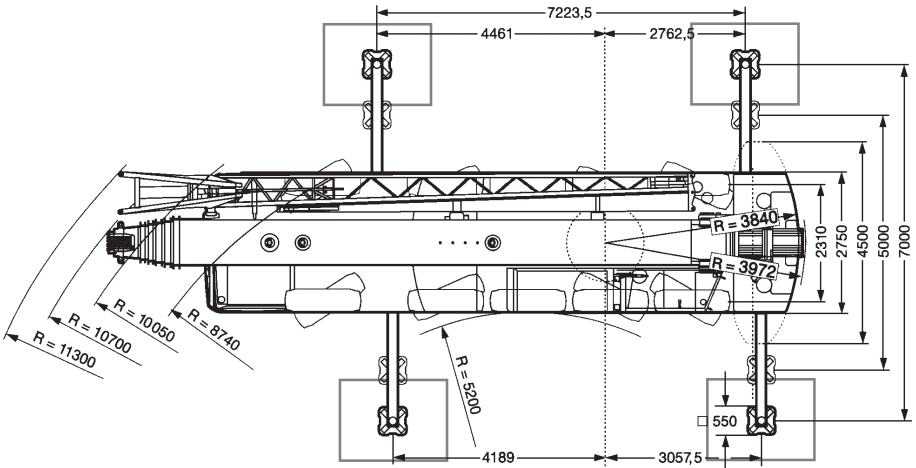
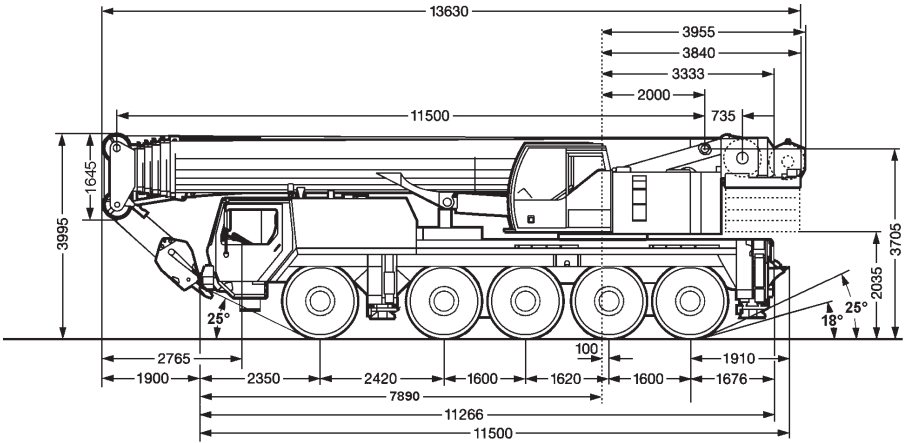
10,8/19m



79t



2,04m



Abstützplatten: 2.050 x 1.250 x 150 mm

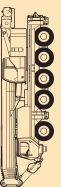
02-2009

Bornheim bei Bonn:  
02222 / 8303-0

www.Viktor-Baumann.de  
E-mail: Schwertransporte@Viktor-Baumann.de

Althen bei Leipzig:  
034291 / 436-0

Teleskopkran



## Technische Daten

100 t

Teleskopkran

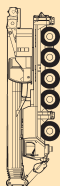
Achslasten						
Achse	1	2	3	4	5	Gesamtgewicht
Achslast (t)	12	12	12	12	12	

Fahrgeschwindigkeiten (km/h)*				
	V		R	Steigfähigkeit
Straßenfahrt	80		6,2	60%

\*Bereifung 16.00 R 25

Arbeitsgeschwindigkeiten				
Antriebe	Geschwindigkeit (m/min)	Seildurchmesser (mm)	Seillänge (m)	Seilzug (kN)
Winde 1	0-130	21	200	88
Winde 2	0-130	21	200	88
Drehwerk	0-2 min <sup>-1</sup>			
Wippwerk	ca. 40 s bis 82° Auslegerstellung			
Teleskopieren	ca. 360 s für Auslegerlänge 11,5-52m			

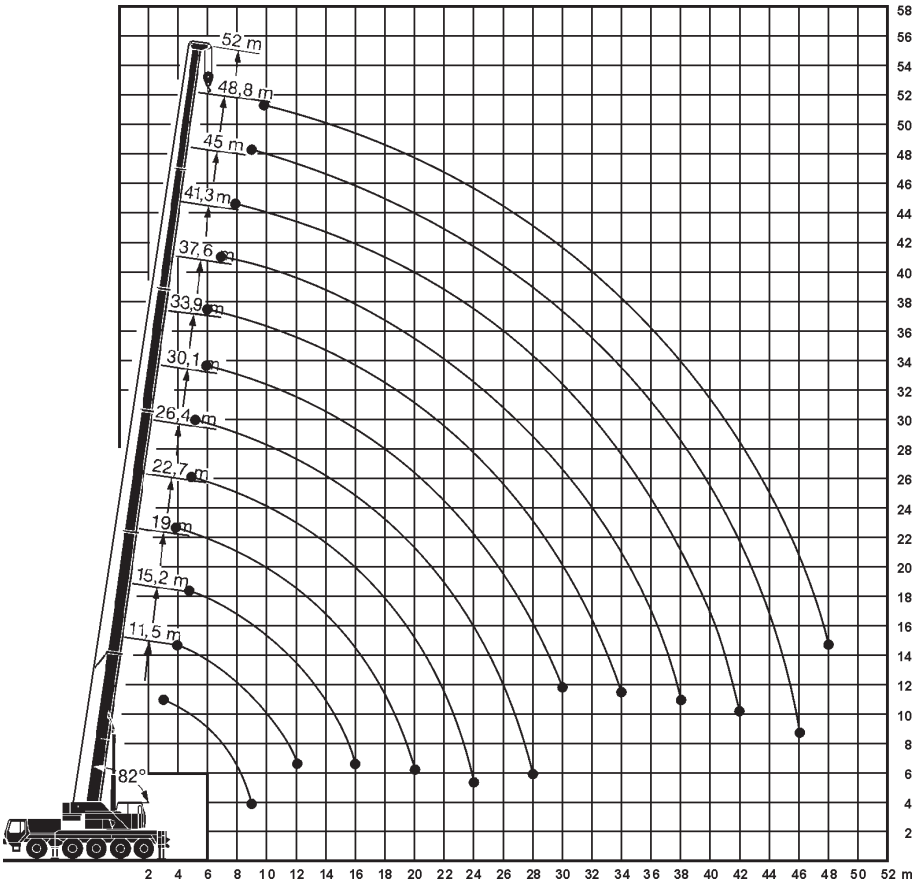
Hakenflaschen			
Traglast (t)	Rollen	Stränge	Gewicht (kg)
59	3	7	500
8,8	-	1	250



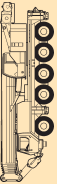


## Die Arbeitsbereiche am Teleskopausleger

100 t



Teleskopkran



02-2009

100 t



11,5-52m



7x7,2m



35t



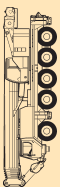
360°



75%

Teleskopkran

	11,5*	11,5	15,2	19	22,7	26,4	30,1	33,9	37,6	41,3	45	48,8	52	
3	95	83												3
3,5	86	80	68	64										3,5
4	78	73	68	64	61									4
4,5	71	67	67	65	59	51								4,5
5	65	62	61	61	57	49,5	42							5
6	55	53	53	53	52	46,5	39	33	28					6
7	47	46	46	46	45,5	43,5	37	31	26,6	22,3				7
8	41	39,5	40	39,5	39	39,5	35	29,2	25,3	21,4	18,9			8
9	36	34,5	35	34,5	35	34,5	33,5	27,6	23,9	20,4	18	14,5		9
10			31	30,5	31,5	31,5	31	26,1	22,7	19,5	17,3	14	11,4	10
12			24,9	25,3	25,3	25,1	24,7	23,1	20,5	17,8	16	13,2	10,7	12
14				20,8	20,8	20,6	20,2	19,9	18,3	16,3	14,9	12,6	10,1	14
16				17,4	17,3	17,1	16,7	16,8	16,2	14,7	13,8	12	9,6	16
18					14,7	14,5	14,2	14,4	14	13,3	12,5	11,2	9,1	18
20					12,6	12,4	12,7	12,3	11,9	11,6	11,4	10,4	8,6	20
22						10,7	11,1	10,7	10,2	10,3	10,1	9,6	8,1	22
24						9,5	9,7	9,5	9,4	9,1	8,8	8,9	7,6	24
26							8,5	8,4	8,2	8,2	8,1	7,8	7,1	26
28							7,6	7,7	7,3	7,3	7,2	6,8	6,6	28
30								6,9	6,7	6,5	6,4	5,7	5,7	30
32									6,1	5,6	5,5	5,1	5,1	32
34									5,4	5,1	4,9	4,6	4,6	34
36										4,7	4,5	4,1	4,1	36
38										4,3	4,1	3,7	3,7	38
40											3,7	3,4	3,3	40
42											3,4	3,1	3	42
44												2,8	2,7	44
46												2,5	2,5	46
48													2,2	48





11,5-52m



7x7,2m



26t



360°



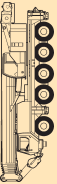
75%

100 t

	11,5*	11,5	15,2	19	22,7	26,4	30,1	33,9	37,6	41,3	45	48,8	52	
2,7	100													2,7
3	94	83												3
3,5	84	79	68	64										3,5
4	76	72	68	64	61									4
4,5	69	66	66	65	59	51								4,5
5	63	60	61	60	57	49,5	42							5
6	53	51	51	51	51	46,5	39	33	28					6
7	45	43	43,5	43	42,5	43	37	31	26,6	22,3				7
8	38,5	37	37,5	37	37,5	37,5	35	29,2	25,3	21,4	18,9			8
9	33,5	32	32,5	32	33	33	31,5	27,6	23,9	20,4	18	14,5		9
10			28,3	29	29	28,9	27,7	26,1	22,7	19,5	17,3	14	11,4	10
12			22,3	22,8	22,8	22,6	22,1	21,3	20,1	17,8	16	13,2	10,7	12
14				18,4	18,4	18,2	17,9	18,2	17,1	16,3	14,9	12,6	10,1	14
16				15,3	15,2	15	14,7	15	14,4	13,7	13,7	12	9,6	16
18					12,8	12,7	13	12,6	12,2	12,3	11,7	11,2	9,1	18
20					11	10,8	11,1	11	10,8	10,5	10,4	10,1	8,6	20
22						9,3	9,6	9,7	9,3	9,3	9,3	8,8	8,1	22
24						8,1	8,3	8,5	8,3	8,1	8	7,6	7,6	24
26							7,7	7,4	7,3	7,1	6,9	6,6	6,5	26
28							6,8	6,5	6,4	6,2	5,8	5,4	5,4	28
30								5,7	5,6	5,3	5,1	4,8	4,8	30
32									5	4,8	4,6	4,2	4,2	32
34									4,6	4,3	4,1	3,8	3,8	34
36										3,9	3,7	3,4	3,3	36
38											3,5	3,3	3	38
40												2,9	2,6	40
42													2,6	42
44														44
46													1,9	46
48													1,6	48
													1,4	48

\*nach hinten

Teleskopkran



100 t



11,5-52m



7x7,2m



15t



360°

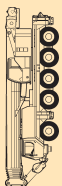


75%

Teleskopkran

	11,5*	11,5	15,2	19	22,7	26,4	30,1	33,9	37,6	41,3	45	48,8	52	
3	91	83												3
3,5	82	77	68	64										3,5
4	73	70	68	64	61									4
4,5	66	64	64	63	59	51								4,5
5	59	57	57	57	55	49,5	42							5
6	49	47	47,5	47	43,5	42,5	39	33	28					6
7	41	38,5	39	38	37,5	35	33	30,5	26,6	22,3				7
8	33,5	32	33	33,5	31,5	29,9	28,1	26,6	24,8	21,4	18,9			8
9	27,3	27,2	28,2	28,6	27,2	25,8	24,3	23,5	22,2	20,4	18	14,5		9
10			24	24,6	23,8	22,6	21,8	20,9	19,4	18,3	17,3	14	11,4	10
12			17,8	18,3	18,4	17,7	17,5	16,8	15,8	15,1	14,2	13,2	10,7	12
14				14,2	14,5	14,3	14,2	13,6	13,3	12,9	12,3	11,5	10,1	14
16				11,4	11,9	11,4	11,7	11,7	11,3	10,7	10,3	9,5	9,3	16
18					9,8	9,4	10	9,9	9,6	9,1	8,6	8	7,8	18
20					8,3	8,3	8,4	8,3	8,2	7,7	7,3	6,7	6,6	20
22						7,1	7,2	7,1	7	6,6	6,3	5,7	5,6	22
24						6,1	6,2	6	5,8	5,5	5,3	4,8	4,7	24
26							5,4	5,2	5	4,7	4,5	4	4	26
28							4,8	4,6	4,4	4,1	3,8	3,4	3,4	28
30								4	3,8	3,5	3,3	2,9	2,8	30
32									3,3	3	2,8	2,4	2,4	32
34									2,9	2,6	2,4	2	2	34
36										2,2	2	1,7	1,6	36
38										1,9	1,7	1,3	1,3	38
40											1,4	1	1	40
42											1,1			42

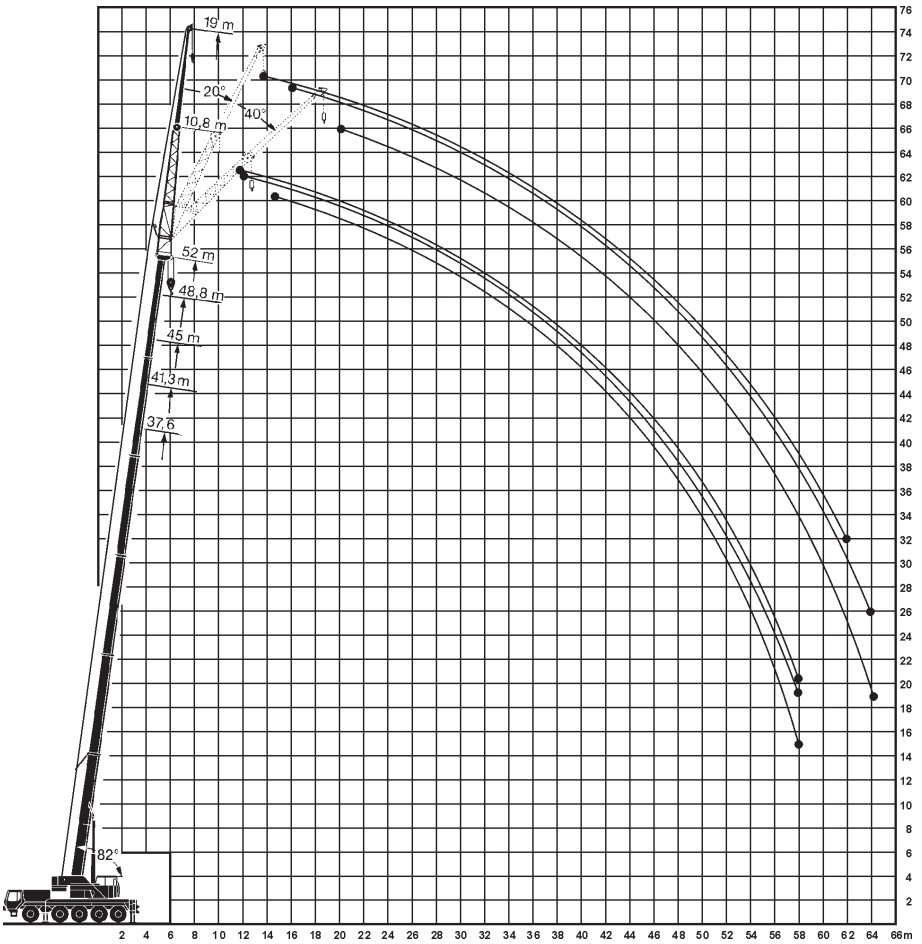
\*nach hinten



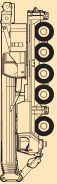


Die Arbeitsbereiche an der Doppelklappspitze

100 t



Teleskopkran



02-2009

100 t

Teleskopkran



37,6-52m



10,8m



7x7,2m



35t



360°



75%

↕ m	37,6			41,3			45			48,8			52			↕ m		
	0°	20°	40°	0°	20°	40°	0°	20°	40°	0°	20°	40°	0°	20°	40°			
8	14,1			12,9												8		
9	13,7			12,6				10,3								9		
10	13,3			12,4				10				8,2			6,7	10		
12	12,7	11,3		12	11			9,5	9,2			7,7			6,3	12		
14	12,2	10,8	8,8	11,6	10,4			9,1	8,6			7,4	7,1		6	5,7	14	
16	11,3	10,1	8,6	11	9,9	8,7		8,7	8,2	7,9		7,1	6,7		5,7	5,4	16	
18	10,4	9,5	8,3	10,2	9,4	8,3		8,2	7,8	7,5		6,7	6,4	6,2	5,3	5,1	5,1	18
20	9,6	8,9	7,9	9,4	8,9	7,9		7,8	7,3	7,1		6,3	6	5,9	5,1	4,9	4,8	20
22	8,8	8,4	7,6	8,8	8,5	7,6		7,4	7	6,8		6	5,7	5,6	4,8	4,6	4,6	22
24	8	7,9	7,2	8,1	8	7,3		7,1	6,6	6,4		5,7	5,5	5,4	4,6	4,4	4,4	24
26	7,3	7,3	6,7	7,3	7,5	7		6,7	6,3	6,1		5,4	5,2	5,2	4,4	4,2	4,2	26
28	6,5	6,6	6,4	6,3	6,7	6,8		6,2	6	5,9		5,2	5	5	4,2	4	4	28
30	5,6	6	5,8	5,6	5,7	5,7		5,2	5,6	5,7		5	4,8	4,8	4	3,8	3,8	30
32	4,9	5,3	5,3	5	5,3	5,4		4,8	4,9	5,1		4,8	4,6	4,6	3,8	3,7	3,7	32
34	4,5	4,7	4,8	4,5	4,7	4,9		4,5	4,4	4,6		4,2	4,5	4,5	3,6	3,5	3,5	34
36	4,1	4,2	4,3	4,1	4,3	4,4		4,1	4,3	4,3		3,8	4	4,2	3,5	3,4	3,4	36
38	3,8	3,8	3,9	3,9	3,9	4		3,7	3,9	4		3,4	3,6	3,7	3,3	3,3	3,3	38
40	3,6	3,6	3,7	3,6	3,7	3,8		3,4	3,5	3,6		3	3,2	3,4	3	3,2	3,2	40
42	3,4	3,5	3,5	3,3	3,4	3,5		3,1	3,2	3,3		2,7	2,9	3	2,7	2,8	2,9	42
44	3,2	3,3	3,3	3	3,1	3,2		2,8	2,9	3		2,4	2,6	2,7	2,4	2,5	2,6	44
46				2,8	2,8	2,9		2,5	2,6	2,7		2,2	2,3	2,4	2,1	2,2	2,3	46
48				2,5	2,6			2,3	2,4	2,4		1,9	2,1	2,1	1,9	2	2,1	48
50								2,1	2,1	2,1		1,7	1,8	1,9	1,7	1,8	1,8	50
52								1,9				1,5	1,6	1,6	1,5	1,6	1,6	52
54												1,4	1,4	1,4	1,3	1,4	1,4	54
56												1,2			1,1	1,2	1,2	56
58															0,9	1	1	58



37,6-52m



10,8m



7x7,2m



15t

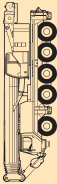


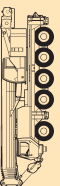
360°



75%

↕ m	37,6			41,3			45			48,8			52			↕ m		
	0°	20°	40°	0°	20°	40°	0°	20°	40°	0°	20°	40°	0°	20°	40°			
8	14,1			12,6												8		
9	13,7			12,4				10								9		
10	13,3							10								10		
12	12,7	11,3		12				9,5				7,7			6,3	12		
14	11,5	10,8		10,7	10,4			9,1	8,6			7,4			6	5,7	14	
16	9,5	10,1	8,6	9,1	9,6	8,7		8,6	8,2			7,1	6,7		5,7	5,4	16	
18	8	8,7	8,3	7,8	8	8,3		7,1	7,8	7,5		6,7	6,4	6,2	5,3	5,1	5,1	18
20	6,7	7,3	7,9	6,6	7,2	7,3		6,5	6,6	7,1		6	6	5,9	5,1	4,9	4,8	20
22	6,2	6,2	6,7	6,1	6,1	6,6		5,6	5,9	6,1		5	5,6	5,6	4,8	4,6	4,6	22
24	5,7	5,5	5,7	5,2	5,5	5,7		4,8	5,3	5,5		4,2	4,8	5,2	4,1	4,4	4,4	24
26	5	5,2	5,2	4,5	4,9	5,2		4,1	4,5	4,9		3,5	4	4,4	3,4	3,9	4,2	26
28	4,3	4,6	4,8	3,9	4,2	4,5		3,5	3,9	4,2		3	3,4	3,7	2,8	3,3	3,6	28
30	3,7	4	4,2	3,3	3,7	3,9		3	3,3	3,6		2,4	2,8	3,2	2,3	2,7	3	30
32	3,2	3,5	3,6	2,9	3,2	3,4		2,5	2,8	3,1		2	2,4	2,6	1,9	2,2	2,5	32
34	2,8	3	3,2	2,5	2,7	2,9		2,1	2,4	2,6		1,6	1,9	2,2	1,5	1,8	2,1	34
36	2,4	2,6	2,7	2,1	2,3	2,5		1,7	2	2,2		1,3	1,5	1,8	1,1	1,4	1,7	36
38	2	2,2	2,3	1,7	1,9	2,1		1,4	1,6	1,8		0,9	1,2	1,4		1,1	1,3	38
40	1,7	1,9	1,9	1,4	1,6	1,7		1,1	1,3	1,5		0,9	1,1		0,8	1	40	
42	1,5	1,6	1,6	1,1	1,3	1,4		0,9	1,1	1,2								42
44	1,2	1,3	1,3	0,9	1	1,1			0,8	0,9								44
46					0,8	0,8												46





37,6-52m



19m



7x7,2m



35t



360°



75%

↙ m	37,6			41,3			45			48,8			52			↘ m		
	0°	20°	40°	0°	20°	40°	0°	20°	40°	0°	20°	40°	0°	20°	40°			
10	5,5															10		
12	5,5				5,2				4,9				4,4			12		
14	5,4				5,2				4,9				4,4			14		
16	5,4	4,3			5,2				4,9				4,4		3,9	16		
18	5,2	4,2			5,1	4,2			4,8	4,2			4,4	4,1	3,8	3,7	18	
20	5	4			5	4,1			4,7	4			4,3	3,9	3,7	3,6	20	
22	4,9	3,8	3,2		4,8	3,9	3,2		4,6	3,9	3,2		4,2	3,8	3,5	3,4	22	
24	4,7	3,7	3,1		4,7	3,8	3,2		4,5	3,8	3,2		4,1	3,7	3,2	3,4	3,3	24
26	4,5	3,6	3,1		4,6	3,6	3,1		4,4	3,6	3,1		4	3,6	3,1	3,2	3,2	26
28	4,3	3,5	3		4,4	3,5	3,1		4,4	3,5	3,1		3,8	3,5	3,1	3,1	3	28
30	4,1	3,4	3		4,2	3,4	3		4,2	3,4	3		3,7	3,5	3,1	3	2,9	30
32	4	3,3	3		4,1	3,3	3		4,1	3,3	3		3,6	3,4	3	2,9	2,8	32
34	3,8	3,3	3		3,9	3,3	3		4	3,3	3		3,5	3,3	3	2,8	2,7	34
36	3,7	3,2	2,9		3,8	3,2	3		3,8	3,2	3		3,4	3,3	3	2,7	2,6	36
38	3,5	3,1	2,9		3,6	3,2	3		3,6	3,2	3		3,3	3,2	3	2,6	2,5	38
40	3,3	3,1	2,8		3,5	3,1	3		3,2	3,1	3		3,1	3,1	3	2,5	2,4	40
42	3,1	3	2,7		3,2	3,1	3		3	2,9	3		2,9	3	3	2,4	2,3	42
44	2,9	2,9	2,6		2,9	3,1	3		3	2,8	3		2,6	2,9	3	2,3	2,3	44
46	2,6	2,7	2,5		2,8	2,9	3		2,7	2,7	2,8		2,4	2,7	2,9	2,2	2,2	46
48	2,4	2,5	2,4		2,7	2,7	2,8		2,5	2,4	2,8		2,1	2,4	2,6	2,1	2,1	48
50	2,2	2,4	2,3		2,5	2,6	2,7		2,2	2,2	2,5		1,9	2,1	2,3	1,8	2,1	50
52	2	2,2			2,3	2,4	2,4		2	2	2,3		1,7	1,9	2	1,6	1,9	52
54					2,1	2,2	2,2		1,8	1,8	2		1,5	1,7	1,8	1,4	1,6	54
56					1,9	2			1,7	1,6	1,8		1,4	1,5	1,6	1,3	1,5	56
58									1,5		1,6		1,2	1,3	1,4	1,1	1,3	58
60									1,4				1,1	1,2	1,2	1	1,1	60
62													0,9	1	1	0,8	0,9	62
64																0,8	0,8	64



37,6-52m



19m



7x7,2m



15t



360°



75%

↙ m	37,6			41,3			45			48,8			52			↘ m		
	0°	20°	40°	0°	20°	40°	0°	20°	40°	0°	20°	40°	0°	20°	40°			
10	5,5															10		
12	5,5				5,2				4,9				4,4			12		
14	5,4				5,2				4,9				4,4			14		
16	5,4	4,3			5,2				4,9				4,4		3,7	16		
18	5,2	4,2			5,1	4,2			4,8				4,4		3,6	18		
20	5	4			5	4,1			4,7	4			4,3	3,9	3,6	20		
22	4,9	3,8	3,2		4,8	3,9	3,2		4,6	3,9			4,2	3,8	3,5	3,4	22	
24	4,7	3,7	3,1		4,6	3,8	3,2		4,5	3,8	3,2		4,1	3,7	3,4	3,3	24	
26	4,4	3,6	3,1		4,3	3,6	3,1		4,1	3,6	3,1		3,8	3,6	3,1	3,2	3,2	26
28	4	3,5	3		4	3,5	3,1		3,7	3,6	3,1		3,2	3,5	3,1	3,1	3	28
30	3,8	3,4	3		3,6	3,4	3		3,2	3,4	3		2,7	3,4	3,1	2,6	2,9	30
32	3,5	3,3	3		3,1	3,3	3		2,7	3,3	3		2,3	2,9	3	2,1	2,8	32
34	3,1	3,2	3		2,7	3,2	3		2,3	2,9	3		1,9	2,5	3	1,8	2,4	34
36	2,7	3,1	2,9		2,3	2,8	3		2	2,5	2,9		1,5	2,1	2,5	1,4	2	36
38	2,4	2,7	2,9		2	2,4	2,7		1,7	2,1	2,5		1,2	1,7	2,1	1,1	1,6	38
40	2,1	2,4	2,6		1,7	2,1	2,4		1,4	1,8	2,1		0,9	1,4	1,8	0,8	1,3	40
42	1,8	2,1	2,3		1,5	1,8	2		1,1	1,5	1,8			1,1	1,4		1	42
44	1,5	1,8	1,9		1,2	1,5	1,7		0,9	1,2	1,5			0,8	1,1		1,1	44
46	1,3	1,5	1,6		1	1,3	1,4		1	1,2					0,9		0,8	46
48	1,1	1,2	1,3		0,8	1	1,1			0,9								48
50	0,9	1	1			0,8	0,9											50
52		0,8																52

100 t

Teleskopkran

