

LIEBHERR LTM 1095-5.1

100 t



12,5-58m



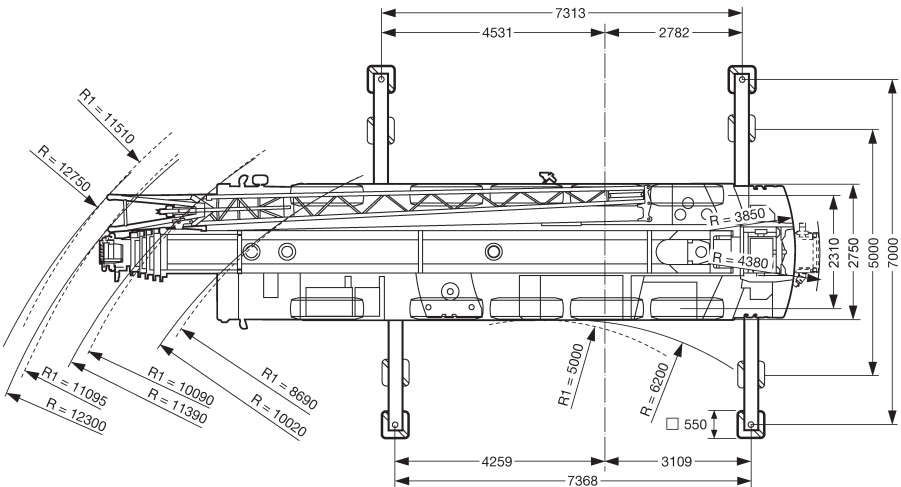
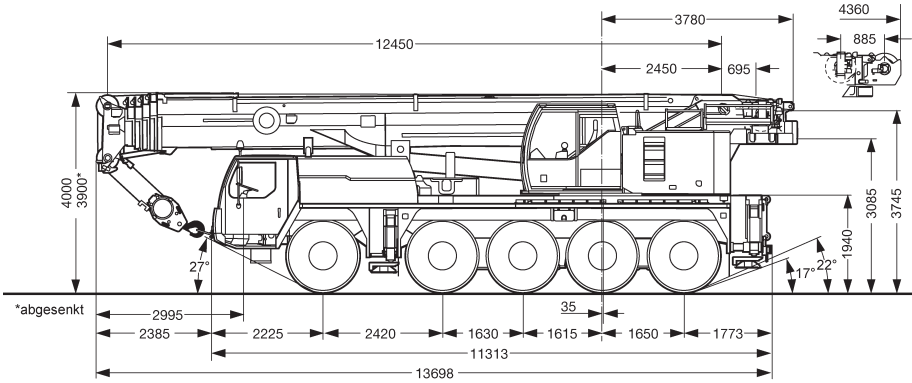
10,5/19m



65t



2,33m



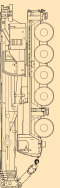
02-2009

Bornheim bei Bonn:
02222 / 8303-0

www.Viktor-Baumann.de
E-mail: Schwertransporte@Viktor-Baumann.de

Althen bei Leipzig:
034291 / 436-0

Teleskopkran



Technische Daten

100 t

Teleskopkran

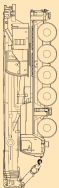
Achslasten						
Achse	1	2	3	4	5	Gesamtgewicht
Achslast (t)	12	12	12	12	12	

Fahrgeschwindigkeiten (km/h)*			
	V	R	Steigfähigkeit
Straßenfahrt	80	7,9	43%
Geländefahrt	39	3,4	56%

*Bereifung 16.00 R 25

Arbeitsgeschwindigkeiten				
Antriebe	Geschwindigkeit (m/min)	Seildurchmesser (mm)	Seillänge (m)	Seilzug (kN)
Winde 1	0-120	17	260	57
Winde 2	0-120	17	260	57
Drehwerk	0-1,7 min ⁻¹			
Wippwerk	ca. 60 s bis 82° Auslegerstellung			
Teleskopieren	ca. 390 s für Auslegerlänge 12,5-58m			

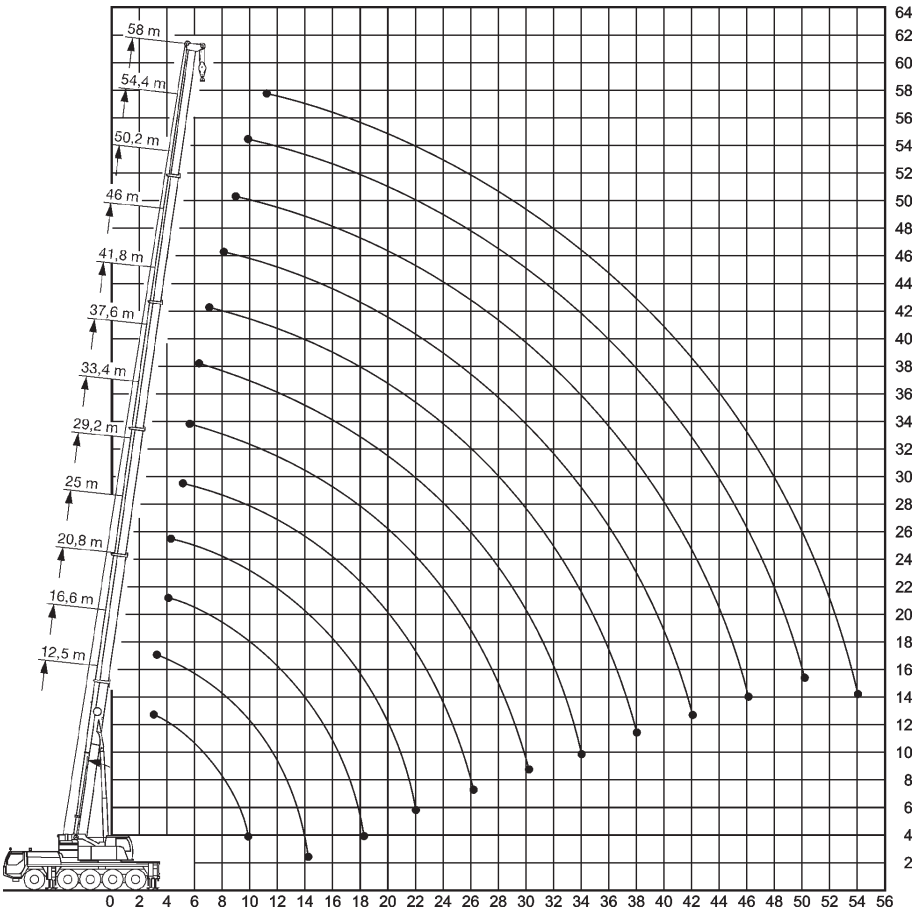
Hakenflaschen			
Traglast (t)	Rollen	Stränge	Gewicht (kg)
58,4	5	10	500
38,3	3	7	450
5,7	-	1	140





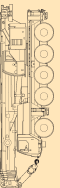
Die Arbeitsbereiche am Teleskopausleger

100 t



02-2009

Teleskopkran



100 t



12,5-58m



7x7,37m



23t



360°

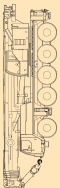


75%

Teleskopkran

	12,5*	12,5	16,6	20,8	25	29,2	33,4	37,6	41,8	46	50,2	54,4	58			
3	95	75	63											3		
3,5	73	69	63	58										3,5		
4	69	64	63	58	48,5									4		
4,5	66	59	59	55	48	38								4,5		
5	61	54	54	53	47	37,5	30							5		
6	49,5	46	46,5	46,5	45	36	29,3	22,4						6		
7	41	39,5	40,5	40	40	35	28,4	22	18,2					7		
8	35	34	34,5	34,5	34	33,5	27,3	20,9	17,5	13,7				8		
9	30	29,4	30	29,7	30,5	29,9	25,8	19,7	16,6	13,4	10,3			9		
10	26,4	25,8	26,5	26,1	26,7	26,3	24,3	18,5	15,6	12,9	10,1	8		10		
11			23,5	23,7	23,6	23,3	22,9	17,3	14,7	12,4	9,8	8	6,2	11		
12			21	21,2	21,1	20,8	20,8	16,2	13,9	11,9	9,5	7,9	6,2	12		
14			17,1	17,3	17,2	17,7	17,2	14,3	12,4	10,7	8,9	7,5	5,8	14		
16				14,7	14,9	14,7	14,4	12,6	11,1	9,7	8,2	7	5,5	16		
18				12,4	12,4	12,3	12	11,2	10	8,7	7,6	6,5	5,3	18		
20					10,6	10,5	10,1	10,1	9	8	7	6,1	5	20		
22					9,1	9	8,7	9	8,2	7,3	6,5	5,6	4,7	22		
24						7,8	8,1	7,8	7,1	6,6	6	5,3	4,4	24		
26						6,8	7,2	6,8	6,5	6,1	5,5	4,9	4,2	26		
28								6,3	6	5,8	5,4	5	4,6	28		
30								5,6	5,3	5,5	4,7	4,6	4,3	3,7	30	
32									4,7	4,8	4,4	4,2	4	3,4	32	
34									4,3	4,3	4	3,7	3,7	3,2	34	
36										3,8	3,7	3,4	3,4	3	36	
38										3,4	3,4	3,2	3	2,9	38	
40											3,1	3	2,7	2,7	40	
42												2,7	2,6	2,3	42	
44													2,3	2	44	
46														2	46	
48														1,5	48	
50														1,2	50	
52															1	52
54															0,9	54

* nach hinten





12,5-58m



7x7,37m



15t





360°

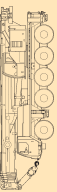


75%

100 t

	12,5	16,6	20,8	25	29,2	33,4	37,6	41,8	46	50,2	54,4	58		
3	75	63											3	
3,5	69	63	58										3,5	
4	63	63	58	48,5									4	
4,5	57	57	55	48	38								4,5	
5	52	53	53	47	37,5	30							5	
6	44	44,5	44,5	42,5	36	29,3	22,4						6	
7	36,5	37,5	37	36	33,5	28,4	22	18,2					7	
8	31	32	31,5	30,5	28,4	27,3	20,9	17,5	13,7				8	
9	26,7	27,4	27,7	26,3	25,3	24	19,7	16,6	13,4	10,3			9	
10	23,1	24	24,2	22,9	22,7	21,1	18,5	15,6	12,9	10,1	8		10	
11		20,6	20,9	20,3	20	18,6	17,3	14,7	12,4	9,8	8	6,2	11	
12		18,2	18,7	18,8	17,8	16,6	15,5	13,9	11,9	9,5	7,9	6,2	12	
14		14	14,6	14,8	14,5	13,4	12,9	12	10,7	8,9	7,5	5,8	14	
16			11,7	11,9	11,7	11,3	11,3	10	9,7	8,2	7	5,5	16	
18			9,7	9,8	9,6	10,1	9,5	8,9	8,2	7,6	6,5	5,3	18	
20				8,2	8,1	8,5	8,1	7,7	7	7	6,1	5	20	
22				7	6,9	7,2	6,9	7,1	6,5	6	5,6	4,7	22	
24					5,9	6,2	6,2	6,1	5,7	5,3	5,3	4,4	24	
26					5,1	5,4	5,6	5,3	5,1	4,9	4,6	4,2	26	
28							4,7	4,9	4,5	4,5	4,3	4	3,9	28
30							4,3	4,3	4,2	3,9	3,8	3,4	3,3	30
32								3,7	3,8	3,5	3,3	2,9	2,9	32
34								3,3	3,3	3,1	2,9	2,5	2,5	34
36									2,9	2,6	2,5	2,2	2,1	36
38									2,5	2,3	2,1	1,8	1,8	38
40										2	1,8	1,5	1,5	40
42										1,7	1,5	1,2	1,2	42
44											1,3	1		44
46											1			46

Teleskopkran



100 t



12,5-58m



7x7,37m



13,6t





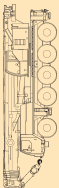
360°



75%

Teleskopkran

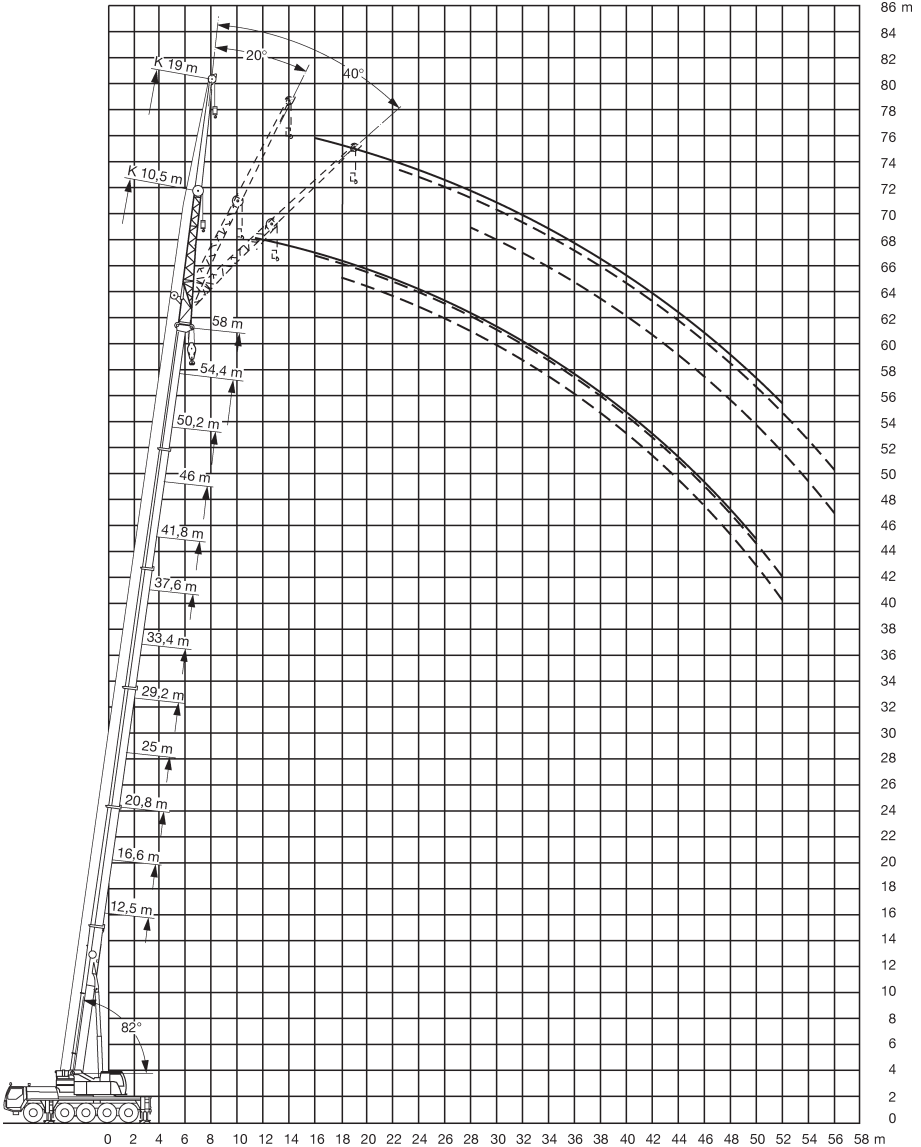
 m	12,5	16,6	20,8	25	29,2	33,4	37,6	41,8	46	50,2	54,4	58	 m
3	75	63											3
3,5	69	63	58										3,5
4	62	62	58	48,5									4
4,5	57	57	55	48	38								4,5
5	52	52	52	47	37,5	30							5
6	43	44	43,5	40,5	36	29,3	22,4						6
7	36	37	36	34,5	32	28,4	22	18,2					7
8	30,5	31,5	31	29,3	27,3	26,6	20,9	17,5	13,7				8
9	26,2	26,9	26,8	25,2	24,8	23	19,7	16,6	13,4	10,3			9
10	22,2	23,1	23,3	21,9	21,6	20,1	18,5	15,6	12,9	10,1	8		10
11		19,7	20,1	20,2	19,1	17,7	16,6	14,7	12,4	9,8	8	6,2	11
12		17,4	18,1	17,9	17	15,8	15,1	13,9	11,9	9,5	7,9	6,2	12
14		13,4	14	14,1	13,7	12,9	12,8	11,4	10,7	8,9	7,5	5,8	14
16			11,2	11,3	11,2	11,1	10,7	9,9	9,2	8,2	7	5,5	16
18			9,2	9,3	9,1	9,6	9	8,4	7,7	7,6	6,5	5,3	18
20				7,8	7,7	8	7,7	7,7	7	6,5	6,1	5	20
22				6,9	6,5	6,8	6,7	6,6	6,1	5,7	5,6	4,7	22
24					5,6	5,9	6,1	5,8	5,5	5,3	4,9	4,4	24
26					4,8	5,1	5,3	4,9	4,9	4,7	4,2	4,1	26
28						4,7	4,6	4,5	4,2	4	3,6	3,5	28
30						4,2	4	4	3,7	3,5	3,1	3	30
32							3,5	3,5	3,2	3	2,7	2,6	32
34							3,1	3	2,8	2,6	2,3	2,2	34
36								2,6	2,4	2,2	1,9	1,8	36
38								2,3	2,1	1,9	1,6	1,5	38
40									1,8	1,6	1,3	1,3	40
42									1,5	1,3	1		42
44										1,1			44
46										0,9			46



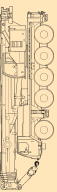


Die Arbeitsbereiche an der Doppelklappspitze

100 t



Teleskopkran



02-2009

Bornheim bei Bonn:
02222 / 8303-0

www.Viktor-Baumann.de

E-mail: Schwertransporte@Viktor-Baumann.de

Althen bei Leipzig:
034291 / 436-0

100 t

Teleskopkran



29,2-58m



10,5m



7x7,37m



23t



360°



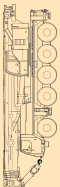
DIN

75%

m	29,2			33,4			37,6			41,8			m
	0°	20°	40°	0°	20°	40°	0°	20°	40°	0°	20°	40°	
5	11,4												5
6	11,4			11,4									6
7	11,4			11,4			10						7
8	11,4			11,4			10			8,5			8
9	11,4	9,1		11,3			10			8,5			9
10	11,4	8,8		11	8,7		10			8,5			10
11	11,1	8,5	6,8	10,7	8,5		9,8	8,2		8,5			11
12	10,7	8,3	6,6	10,4	8,3	6,6	9,6	8,1		8,4	7,5		12
14	9,8	7,8	6,4	9,8	7,9	6,4	9,2	7,7	6,3	8,3	7,3	6,1	14
16	9	7,4	6,2	9,2	7,5	6,2	8,8	7,4	6,1	8	7	6	16
18	8,2	7	6,1	8,6	7,1	6	8,4	7	6	7,6	6,8	5,9	18
20	7,5	6,5	5,9	7,9	6,7	5,9	7,9	6,7	5,9	7	6,6	5,8	20
22	6,9	6,1	5,6	7,3	6,3	5,7	7,5	6,4	5,7	6,4	6,2	5,7	22
24	6,4	5,7	5,3	6,8	6	5,5	7	6,1	5,6	5,8	5,8	5,5	24
26	5,9	5,4	5,1	6,3	5,6	5,3	6,2	5,7	5,3	5,4	5,3	5,2	26
28	5,5	5,1	4,9	5,9	5,3	5,1	5,5	5,5	5,1	4,9	4,9	4,9	28
30	5,2	4,8	4,7	5,1	5,1	4,9	4,9	5	5	4,5	4,5	4,6	30
32	4,9	4,6	4,6	4,5	4,7	4,7	4,3	4,5	4,6	3,9	4,2	4,2	32
34	4,3	4,4		4	4,1	4,2	3,8	4	4,1	3,4	3,7	3,8	34
36	3,9	4		3,6	3,7	3,7	3,3	3,5	3,6	3,1	3,2	3,3	36
38				3,1	3,2		2,9	3	3,1	2,8	2,9	2,9	38
40				2,8	2,8		2,5	2,6	2,7	2,5	2,6	2,7	40
42							2,2	2,3		2,1	2,3	2,3	42
44							1,9	1,9		1,8	1,9	2	44
46										1,5	1,6		46
48										1,3	1,4		48

m	46			50,2			54,4			58			m
	0°	20°	40°	0°	20°	40°	0°	20°	40°	0°	20°	40°	
9	7												9
10	7			5,1									10
11	7			5,1			4						11
12	7			5,1			4			3,2			12
14	7	6,7		5,1	5,1		4			3,2			14
16	6,7	6,4	5,7	5	4,9		3,9	3,9		3,2	3,2		16
18	6,3	6	5,6	4,9	4,6	4,5	3,8	3,7	3,6	3,2	3,2		18
20	5,8	5,6	5,4	4,6	4,4	4,2	3,6	3,6	3,5	3,2	3,1	3,1	20
22	5,4	5,2	5,1	4,3	4,1	4	3,5	3,4	3,4	3,1	3	3	22
24	5	4,9	4,8	4	3,9	3,8	3,3	3,2	3,2	3	2,9	2,9	24
26	4,7	4,5	4,5	3,8	3,6	3,6	3,2	3,1	3,1	2,9	2,8	2,8	26
28	4,3	4,2	4,2	3,5	3,4	3,4	3	2,9	2,9	2,7	2,7	2,7	28
30	3,9	3,9	3,9	3,3	3,3	3,3	2,9	2,8	2,8	2,6	2,5	2,5	30
32	3,6	3,6	3,6	3,1	3,1	3,1	2,7	2,7	2,7	2,4	2,4	2,4	32
34	3,3	3,3	3,4	2,9	2,9	2,9	2,6	2,5	2,5	2,3	2,3	2,3	34
36	2,9	3,1	3,2	2,7	2,8	2,8	2,4	2,4	2,4	2,2	2,2	2,2	36
38	2,5	2,7	2,9	2,6	2,6	2,6	2,3	2,3	2,3	2,1	2,1	2,1	38
40	2,4	2,4	2,5	2,3	2,4	2,5	2,2	2,2	2,2	2	2	2	40
42	2,2	2,3	2,3	2	2,1	2,2	2,1	2,1	2,1	1,8	1,9	1,9	42
44	1,9	2	2,1	1,9	1,9	1,9	1,8	2	2	1,7	1,8	1,8	44
46	1,6	1,7	1,8	1,8	1,8	1,8	1,5	1,7	1,8	1,4	1,6	1,7	46
48	1,5	1,6	1,6	1,5	1,7	1,7	1,2	1,4	1,5	1,2	1,3	1,4	48
50	1,4	1,5		1,3	1,4	1,4	1	1,1	1,2	1	1,1	1,2	50
52	1,3	1,3		1,1	1,2			0,9	1		0,9	1	52
54				0,9	1								54
56				0,7	0,8								56

02-2009





29,2-58m



19m



7x7,37m



23t



360°



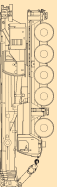
75%

100 t

Teleskopkran

Höhe m	29,2			33,4			37,6			41,8			Höhe m
	0°	20°	40°	0°	20°	40°	0°	20°	40°	0°	20°	40°	
7	3,7												7
8	3,7			3,5									8
9	3,7			3,5			3,2						9
10	3,7			3,5			3,2			3			10
11	3,7			3,5			3,2			3			11
12	3,7			3,5			3,2			3			12
14	3,4	3		3,5			3,2			3			14
16	3,4	3		3,4	2,9		3,2	2,8		3			16
18	3,3	2,9		3,2	2,8		3,1	2,8		3	2,7		18
20	3,1	2,8	2,4	3,1	2,7	2,4	3	2,7		3	2,7		20
22	2,9	2,7	2,4	3	2,6	2,4	2,9	2,6	2,3	2,9	2,6	2,3	22
24	2,7	2,5	2,3	2,8	2,5	2,3	2,7	2,5	2,3	2,7	2,5	2,3	24
26	2,5	2,4	2,3	2,6	2,4	2,3	2,6	2,4	2,3	2,6	2,5	2,2	26
28	2,3	2,2	2,2	2,4	2,3	2,2	2,4	2,3	2,2	2,5	2,4	2,2	28
30	2,1	2,1	2,1	2,3	2,2	2,2	2,2	2,2	2,1	2,3	2,2	2,2	30
32	2	2	2	2,1	2,1	2,1	2,1	2,1	2,1	2,2	2,1	2,1	32
34	1,9	1,8	1,9	2	2	2	1,9	2	2	2	2	2	34
36	1,7	1,7	1,7	1,9	1,9	1,9	1,8	1,8	1,9	1,9	1,9	1,9	36
38	1,6	1,6	1,7	1,8	1,8	1,8	1,7	1,7	1,8	1,8	1,8	1,8	38
40	1,5	1,5	1,6	1,7	1,7	1,7	1,6	1,6	1,7	1,7	1,7	1,8	40
42	1,4	1,5		1,6	1,6	1,6	1,5	1,5	1,6	1,6	1,6	1,7	42
44	1,4	1,4		1,5	1,5	1,6	1,4	1,4	1,5	1,5	1,5	1,6	44
46				1,5	1,5		1,3	1,3	1,4	1,4	1,5	1,5	46
48				1,4	1,4		1,2	1,3	1,3	1,4	1,4	1,4	48
50							1,2	1,2		1,3	1,3	1,3	50
52							1,1	1,1		1,2	1,2	1,3	52
54							1			1,2	1,2		54
56										1,1	1,1		56
58										1			58

Höhe m	46			50,2			54,4			58			Höhe m
	0°	20°	40°	0°	20°	40°	0°	20°	40°	0°	20°	40°	
11	3												11
12	3			2,8									12
14	3			2,8			2,3						14
16	3			2,8			2,3			1,9			16
18	3	2,7		2,8			2,3			1,9			18
20	3	2,7		2,8	2,6		2,3			1,9			20
22	3	2,6		2,8	2,6		2,3	2,3		1,9	1,9		22
24	2,9	2,6	2,3	2,7	2,5	2,2	2,3	2,3		1,9	1,9		24
26	2,8	2,5	2,2	2,7	2,5	2,2	2,3	2,3	2,1	1,8	1,9		26
28	2,8	2,5	2,2	2,7	2,4	2,2	2,3	2,2	2,1	1,8	1,9	1,9	28
30	2,7	2,4	2,2	2,6	2,4	2,2	2,2	2,2	2,1	1,8	1,9	1,9	30
32	2,6	2,4	2,2	2,5	2,3	2,1	2,1	2,1	2	1,8	1,9	1,9	32
34	2,4	2,3	2,2	2,4	2,3	2,1	2	2	2	1,7	1,8	1,8	34
36	2,3	2,2	2,1	2,3	2,2	2,1	2	1,9	1,9	1,7	1,8	1,8	36
38	2,2	2,2	2,1	2,2	2,2	2,1	1,9	1,9	1,9	1,7	1,7	1,7	38
40	2,1	2,1	2,1	2,1	2,1	2,1	1,8	1,8	1,8	1,6	1,6	1,7	40
42	2	2	2	2	2	2	1,7	1,7	1,7	1,6	1,6	1,6	42
44	1,8	1,9	1,9	1,9	1,9	1,9	1,6	1,6	1,7	1,5	1,5	1,5	44
46	1,7	1,8	1,8	1,6	1,8	1,9	1,6	1,6	1,6	1,4	1,4	1,5	46
48	1,7	1,7	1,7	1,5	1,7	1,8	1,4	1,5	1,5	1,3	1,4	1,4	48
50	1,4	1,6	1,6	1,4	1,4	1,6	1,2	1,4	1,5	1,1	1,3	1,3	50
52	1,2	1,4	1,5	1,3	1,3	1,4	1	1,3	1,4	0,9	1,2	1,3	52
54	1,1	1,2	1,3	1,1	1,3	1,3	0,8	1,1	1,2		1	1,2	54
56	1	1,1	1,1	0,9	1,1	1,2		0,9	1		0,8	0,9	56
58	1	1		0,8	0,9	1			0,8				58
60	0,8	0,9			0,7	0,8							60
62	0,7												62

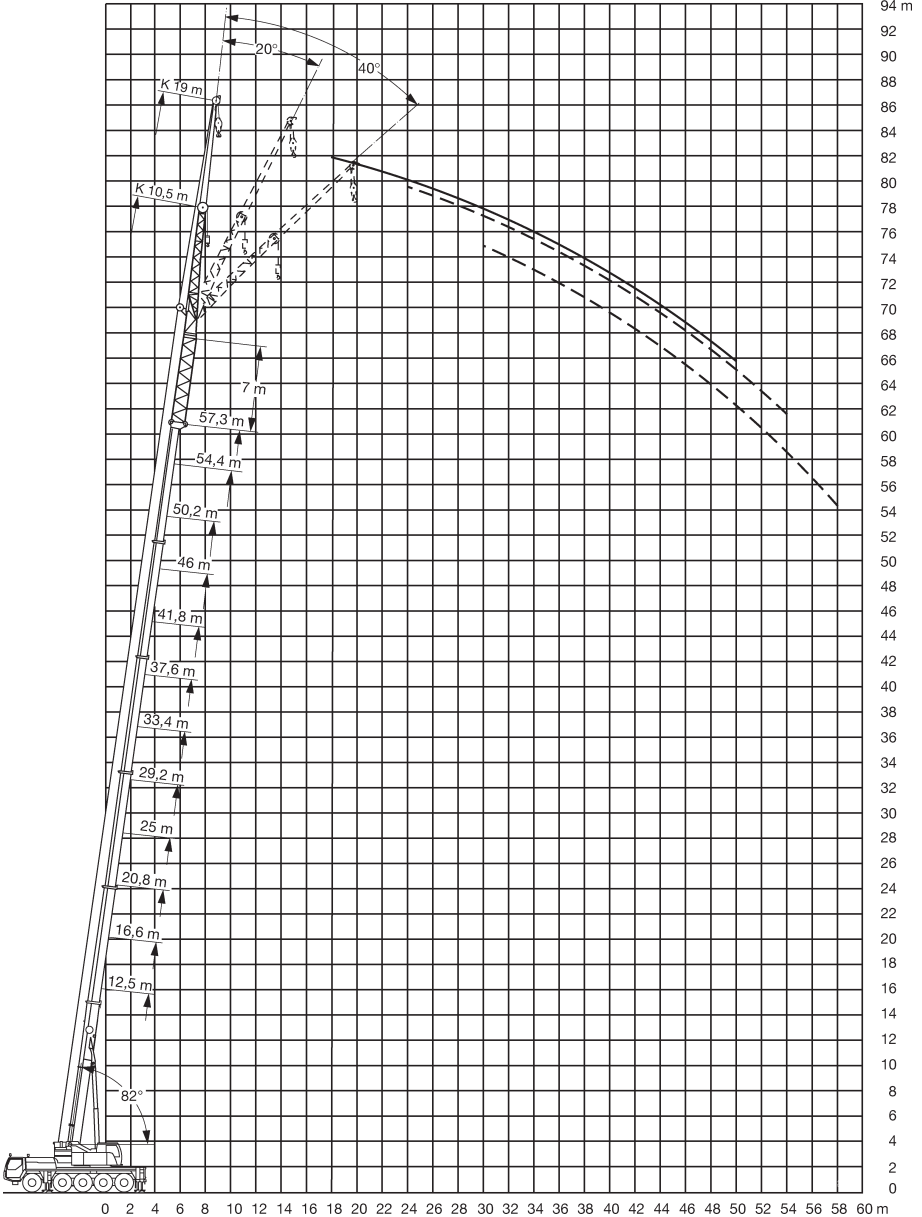


100 t



Die Arbeitsbereiche an der Doppelklappspitze mit 7m Verlängerung

Teleskopkran



02-2009



46-58m



10,5m



7x7,37m



23t



360°

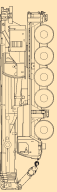


75%

100 t

m	46			50,2			54,4			58			m
	0°	20°	40°	0°	20°	40°	0°	20°	40°	0°	20°	40°	
12	3,2												12
14	3,2			2,9			2,6						14
16	3,2	3,2		2,9	2,9		2,6			2,2			16
18	3,1	3	2,9	2,9	2,8		2,6	2,6		2,2			18
20	3	2,9	2,8	2,8	2,7	2,7	2,6	2,6	2,6	2,2	2,2		20
22	2,8	2,7	2,7	2,7	2,6	2,6	2,6	2,5	2,5	2,1	2,2	2,2	22
24	2,6	2,6	2,5	2,6	2,5	2,5	2,5	2,4	2,4	2,1	2,1	2,2	24
26	2,5	2,4	2,4	2,5	2,4	2,4	2,4	2,3	2,3	2,1	2,1	2,1	26
28	2,3	2,3	2,3	2,3	2,3	2,3	2,3	2,2	2,2	2	2	2	28
30	2,2	2,2	2,2	2,2	2,2	2,2	2,2	2,1	2,1	2	1,9	1,9	30
32	2,1	2,1	2,1	2,1	2,1	2,1	2,1	2	2	1,9	1,9	1,8	32
34	2	2	2	2	2	2	2	1,9	1,9	1,8	1,8	1,8	34
36	1,8	1,8	1,9	1,9	1,9	1,9	1,9	1,9	1,9	1,7	1,7	1,7	36
38	1,7	1,7	1,8	1,8	1,8	1,8	1,8	1,8	1,8	1,6	1,6	1,6	38
40	1,6	1,6	1,7	1,7	1,7	1,7	1,7	1,7	1,7	1,5	1,5	1,5	40
42	1,5	1,5	1,6	1,6	1,6	1,6	1,6	1,6	1,6	1,4	1,5	1,5	42
44	1,4	1,4	1,5	1,5	1,5	1,5	1,5	1,5	1,5	1,4	1,4	1,4	44
46	1,3	1,3	1,4	1,4	1,4	1,4	1,4	1,4	1,5	1,3	1,3	1,3	46
48	1,2	1,3	1,3	1,3	1,3	1,4	1,1	1,3	1,4	1	1,2	1,3	48
50	1,1	1,2	1,2	1,2	1,3	1,3	0,9	1,1	1,2		1	1,1	50
52	1	1,1	1,1	1,1	1,2	1,2		0,9	1			0,9	52
54	1	1	1	0,9	1	1							54
56	0,9	0,9			0,8	0,8							56
58	0,7	0,8											58
60	0,6	0,6											60

Teleskopkran



100 t



46-58m



19m



7x7,37m



23t



360°



75%

Teleskopkran

m	46			50,2			54,4			58			m
	0°	20°	40°	0°	20°	40°	0°	20°	40°	0°	20°	40°	
14	2,1												14
16	2,1			1,8			1,6						16
18	2,1			1,8			1,6			1,2			18
20	2,1	1,9		1,8			1,6			1,2			20
22	2,1	1,9		1,8	1,8		1,6			1,2			22
24	2	1,9		1,8	1,8		1,6	1,6		1,2	1,2		24
26	2	1,8	1,7	1,8	1,8	1,7	1,6	1,6		1,2	1,2		26
28	1,9	1,8	1,7	1,8	1,7	1,7	1,6	1,6	1,5	1,2	1,2		28
30	1,8	1,7	1,7	1,7	1,7	1,6	1,6	1,6	1,5	1,2	1,2	1,2	30
32	1,7	1,6	1,6	1,7	1,6	1,6	1,6	1,5	1,5	1,1	1,2	1,2	32
34	1,6	1,6	1,6	1,6	1,5	1,5	1,5	1,5	1,5	1,1	1,2	1,2	34
36	1,5	1,5	1,5	1,5	1,5	1,5	1,5	1,5	1,4	1,1	1,2	1,2	36
38	1,4	1,4	1,4	1,4	1,4	1,4	1,4	1,4	1,4	1,1	1,2	1,2	38
40	1,3	1,3	1,3	1,4	1,4	1,4	1,4	1,3	1,3	1,1	1,2	1,2	40
42	1,3	1,3	1,3	1,3	1,3	1,3	1,3	1,3	1,3	1,1	1,1	1,2	42
44	1,2	1,2	1,2	1,2	1,2	1,2	1,2	1,2	1,2	1	1,1	1,1	44
46	1,1	1,1	1,2	1,2	1,2	1,2	1,2	1,2	1,2	1	1,1	1,1	46
48	1,1	1,1	1,1	1,1	1,1	1,1	1,1	1,1	1,1	1	1	1	48
50	1	1	1,1	1	1,1	1,1	1	1,1	1,1	0,9	1	1	50
52	0,9	1	1	1	1	1	0,8	1	1		0,9	0,9	52
54	0,9	0,9	0,9	0,9	0,9	1		0,9	1		0,9	0,9	54
56	0,8	0,8	0,9	0,9	0,9	0,9			0,9			0,8	56
58		0,8	0,8		0,8	0,9							58
60			0,7			0,8							60

