

## DEMAG AC 40-1

40 t



7,8-31,2m

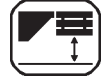


7,1m

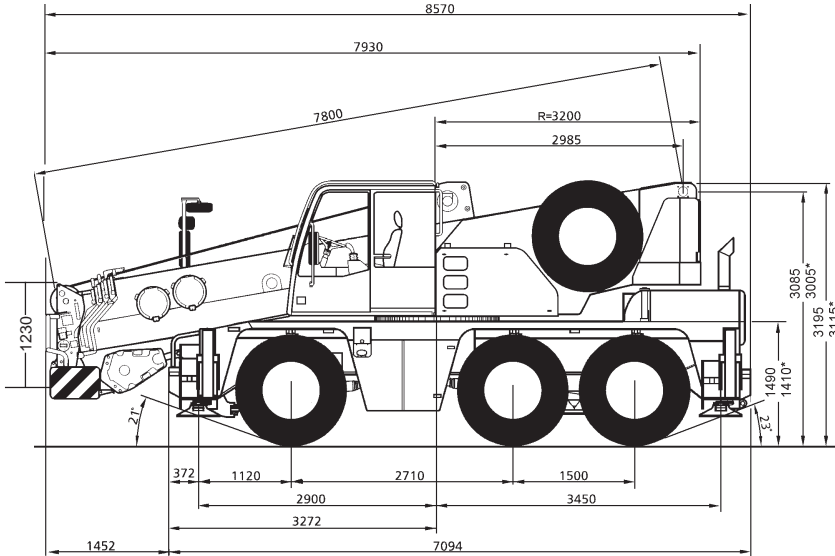
+ Montagespitze



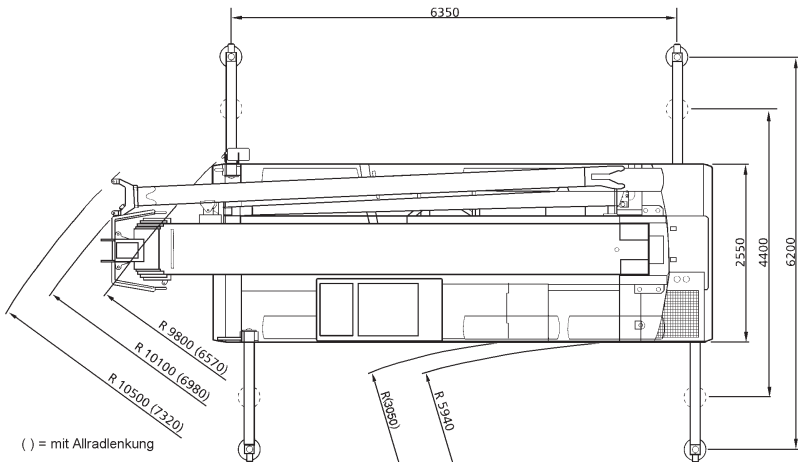
32t



1,96m

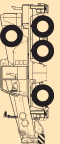


\*abgesenkt



( ) = mit Allradlenkung

Teleskopkran



## Technische Daten

40 t

Teleskopkran

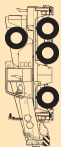
Achslasten				
<b>Achse</b>	<b>1</b>	<b>2</b>	<b>3</b>	<b>Gesamtgewicht</b>
Achslast (t)	9	11,5	11,5	

Fahrgeschwindigkeiten (km/h)*			
	<b>V</b>	<b>R</b>	<b>Steigfähigkeit</b>
Straßenfahrt	80		60%

\*Bereifung 14.00 R 25

Arbeitsgeschwindigkeiten				
<b>Antriebe</b>	<b>Geschwindigkeit (m/min)</b>	<b>Seildurchmesser (mm)</b>	<b>Seillänge (m)</b>	<b>Seilzug (kN)</b>
Winde 1	0-115	16	150	43
Drehwerk	0-2 min <sup>-1</sup>			
Wippwerk	ca. 50 s bis 78° Auslegerstellung			
Teleskopieren	ca. 90 s für Auslegerlänge 10,1-31,2m			

Hakenflaschen			
<b>Traglast (t)</b>	<b>Rollen</b>	<b>Stränge</b>	<b>Gewicht (kg)</b>
50	6	10	480
30,1	3	7	325
12,9	1	3	250
4,3	-	1	130

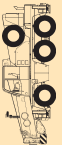
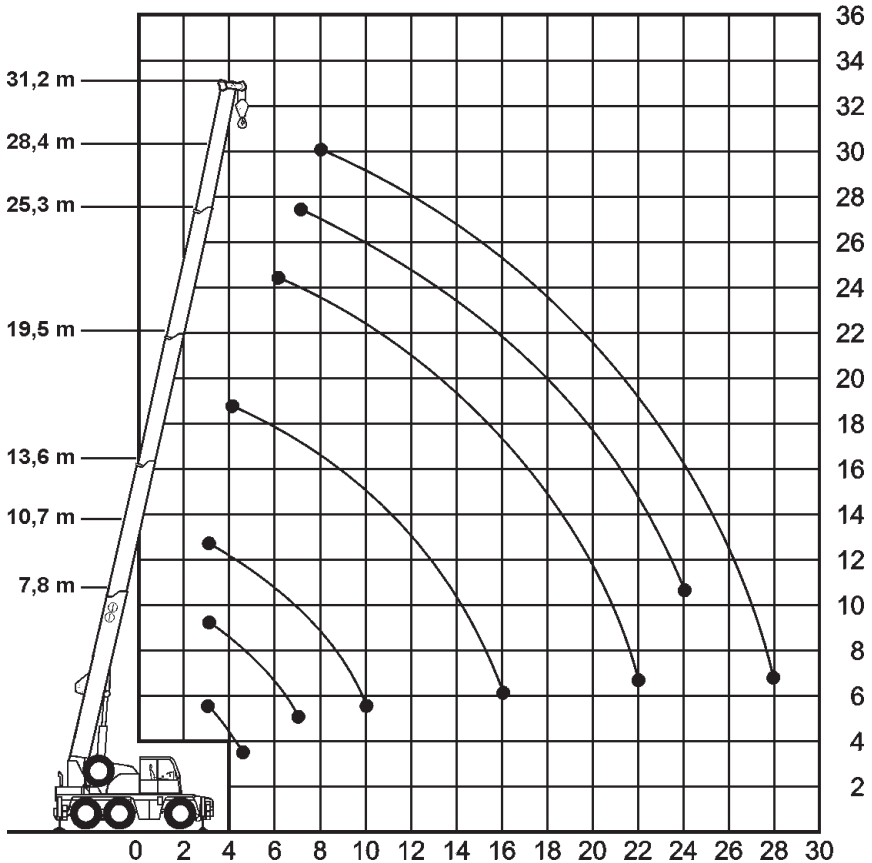




## Die Arbeitsbereiche am Teleskopausleger

40 t

Teleskopkran



02-2009

40 t



7,8-31,2m



6,2x6,35m



fest





360°



DIN

75%

	7,8	10,7	13,6	19,5	25,3	28,4	31,2	
3	40*							3
3	34,3	25	21					3
3,5	32,4	25	21					3,5
4	30,5	25	21	16				4
4,5	28,3	25	20,7	16				4,5
5		24	19,7	16				5
6		20,3	17,9	16	14			6
7		17	16	15,3	13,2	11,1		7
8			15,4	14	12,2	10,8	9	8
9			12,6	12,3	11,2	10,1	8,8	9
10			10,5	10,3	10,3	9,4	8,3	10
12				8,1	7,6	7,6	7,3	12
14				6,3	5,9	6	5,9	14
16				5,1	5	4,9	4,7	16
18					4,3	4	3,8	18
20					3,5	3,4	3,1	20
22					3	2,8	2,6	22
24						2,3	2,1	24
26							1,7	26
28							1,4	28

\* nach hinten

Teleskopkran



7,8-13,6m



freistehend



fest


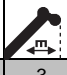


0°/360°

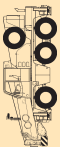


DIN

75%

	7,8		10,7		13,6		
	0°	360°	0°	360°	0°	360°	
3	14,5		14		15,1		3
3,5	12,9		12,4		13,4		3,5
4	11,5		11,1		12,1		4
4,5	10,4	5,9	10	5,4	11	6,6	4,5
5			9	4,7	10	5,8	5
6			7,5	3,6	8,4	4,7	6
7			6,1	2,8	7,2	3,8	7
8					5,9	3,1	8
9					4,8	2,6	9
10					4,1	2,2	10

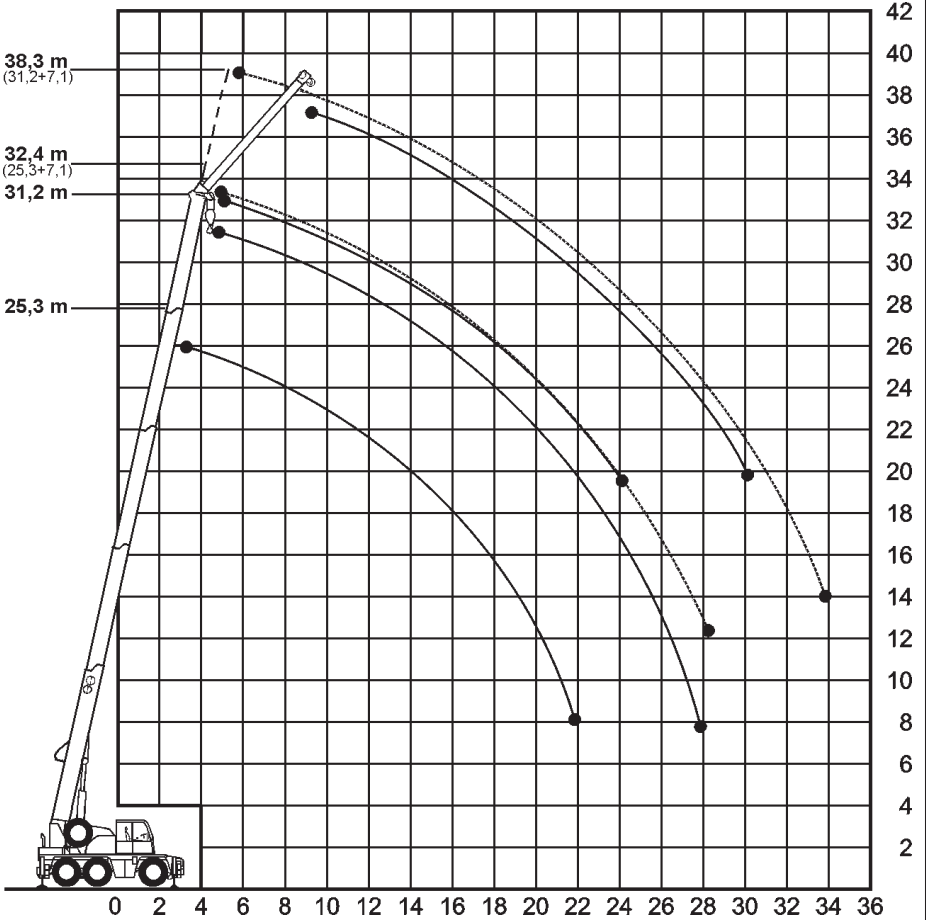
02-2009



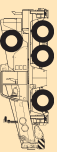


Die Arbeitsbereiche an der Klappspitze

40 t



Teleskopkran



02-2009

40 t



25,3-31,2m



7,1m



6,2x6,35m



fest



360°

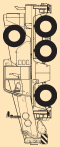


DIN

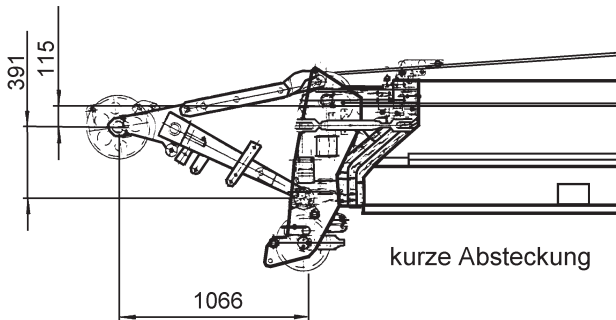
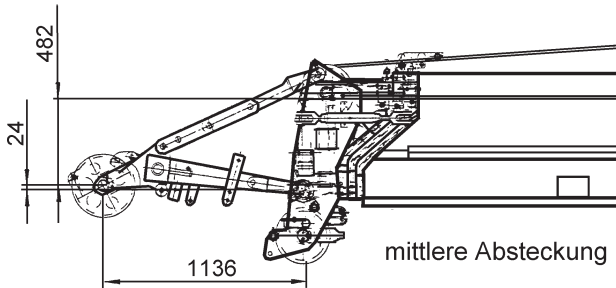
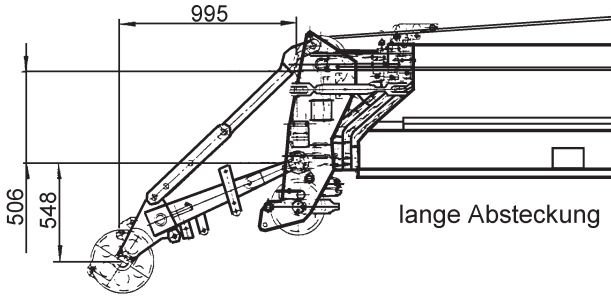
75%

Teleskopkran

	25,3		31,2		
	0°	30°	0°	30°	
8	6,5				8
9	6,2				9
10	5,9	4,2	5		10
12	5,4	4	4,8	3,9	12
14	4,9	3,8	4,6	3,7	14
16	4,5	3,7	4,4	3,5	16
18	4	3,5	4	3,3	18
20	3,3	3,4	3,3	3,1	20
22	2,8	2,9	2,7	2,9	22
24	2,3	2,4	2,2	2,4	24
26	1,9		1,8	2	26
28	1,6		1,5	1,6	28
30			1,2	1,3	30
32			0,9		32
34			0,7		34



## Die Abmessungen der Hallen-Montagespitze



40 t

Teleskopkran



40 t



7,8-31,2m

Montagespitze



6,2x6,35m

fest



360°

75%



Teleskopkran

	7,8	10,7	13,6	19,5	19,4	25,3	28,4	28,3	31,2	
3	15	15	15							3
3,5	15	15	15							3,5
4		15	15							4
4,5		15	15	15	13,9					4,5
5		15	15	15	13,3					5
6		15	15	14,5	12					6
7			15	13,6	10,9	11,9				7
8			15	12,5	10	11	9,8	8,1		8
9				11,6	9,3	10,2	9,1	7,6	8,3	9
10				10,3	8,6	9,5	8,6	7,1	7,8	10
12				7,5	7,5	7,6	7,6	6,3	6,8	12
14						5,8	5,8	5,6	5,8	14
16						4,5	4,6	4,8	4,6	16
18							3,6	3,9	3,7	18
20									2,9	20

\* + Montagespitze / lange Absteckung

	7,8	10,7	13,6	19,5	19,4	25,3	28,4	28,3	31,2	
4	15									4
4,5	15									4,5
7		15								7
9			12,6							9
10			10,5							10
14				5,7	6,2					14
18						4				18
20						3,4	2,9	3,2		20
22							2,3	2,6	2,3	22
24									1,9	24
26									1,5	26

\* + Montagespitze / mittlere Absteckung

	7,8	10,7	13,6	19,5	19,4	25,3	28,4	28,3	31,2	
5	15									5
8		14,1								8
16				4,6	5					16
22						2,9				22
24							1,9	2,1		24
26							1,6	1,8		26
28									1,2	28

\* + Montagespitze / kurze Absteckung

